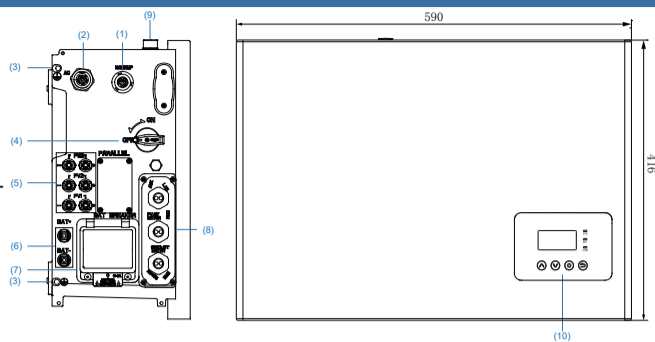




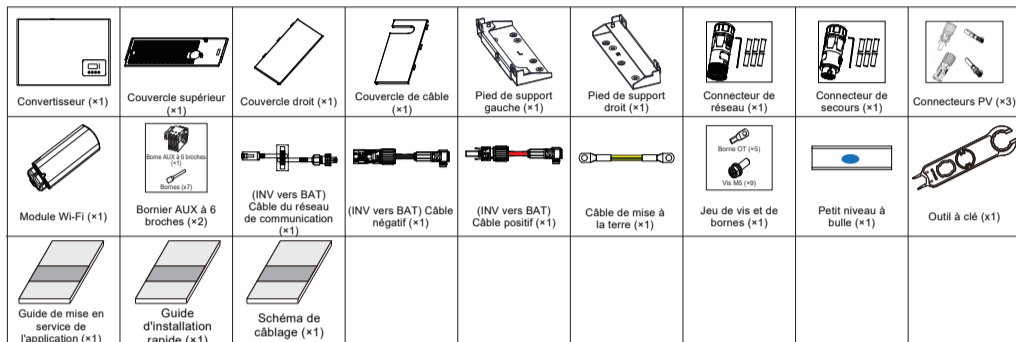
## 01 Aperçu du produit

- (1) Connecteur de secours
- (2) Connecteur de réseau
- (3) Point de mise à la terre
- (4) Interrupteur PV
- (5) Connecteurs PV
- (6) Connecteur BAT + / Connecteur BAT -
- (7) Disjoncteur de batterie
- (8) Ports de communication
- (9) Port Wi-Fi
- (10) Affichage LCD

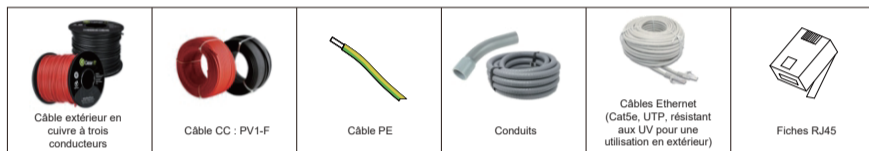


## 02 Accessoires, matériel supplémentaire et outils d'installation

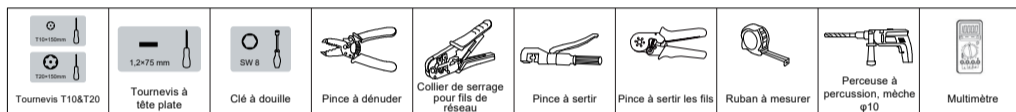
### 2.1. Contenu de la livraison pour l'installation de l'onduleur



### 2.2. Matériel d'installation supplémentaire requis



### 2.3. Outils d'installation



01

## 4.2. Connexion de réseau et de secours

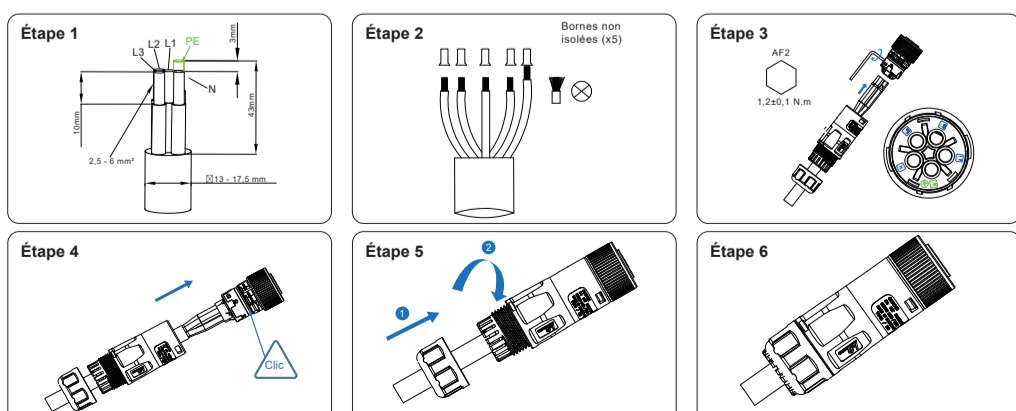
Recommandation de connecteur CA pour 4 kW			
Description	Courant maximal	Type de disjoncteur pour 4 kW	Section de câble recommandée
Côté réseau	11,6 A	16A	2,5-6 mm <sup>2</sup>
Côté de secours	8,7 A	16A	2,5-6 mm <sup>2</sup>

Recommandation de connecteur CA pour 5 kW			
Description	Courant maximal	Type de disjoncteur pour 5 kW	Section de câble recommandée
Côté réseau	14,5 A	25A	4-6mm <sup>2</sup>
Côté de secours	10,9 A	16A	2,5-6 mm <sup>2</sup>

Recommandation de connecteur CA pour 6 kW			
Description	Courant maximal	Type de disjoncteur pour 6 kW	Section de câble recommandée
Côté réseau	17,4 A	25A	4-6mm <sup>2</sup>
Côté de secours	13,0 A	25A	2,5-6 mm <sup>2</sup>

Recommandation de connecteur CA pour 8 kW			
Description	Courant maximal	Type de disjoncteur pour 8 kW	Section de câble recommandée
Côté réseau	23,2 A	32A	4-6mm <sup>2</sup>
Côté de secours	17,4 A	25A	4-6mm <sup>2</sup>

Recommandation de connecteur CA pour 10 kW/12 kW/15 kW			
Description	Courant maximal	Type de disjoncteur pour 10 kW	Section de câble recommandée
Côté réseau	29A	40A	6mm <sup>2</sup>
Côté de secours	21,7 A	32A	4-6mm <sup>2</sup>



Les étapes de la connexion de secours sont similaires à celles de la connexion au réseau.

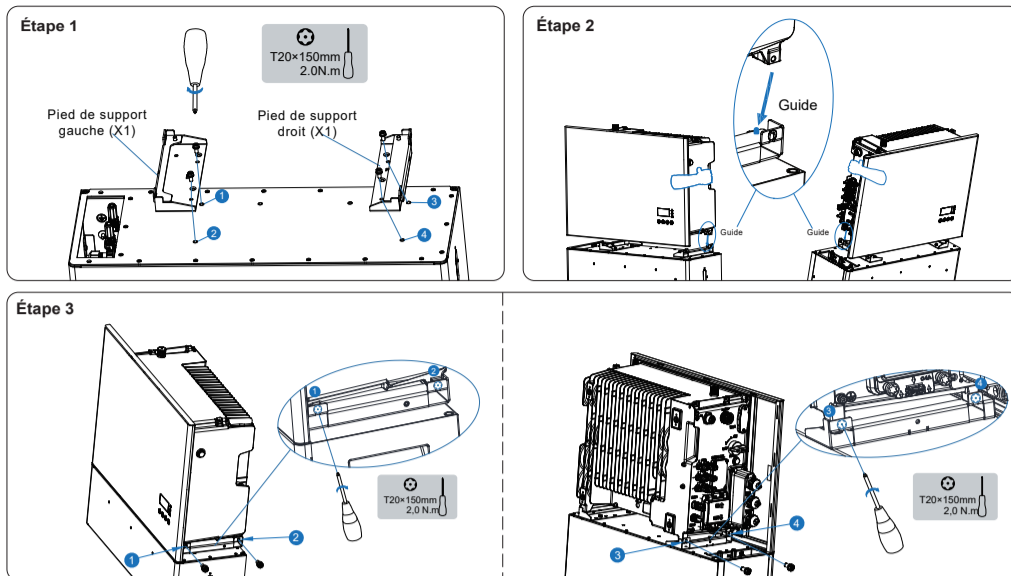
03

## 03 Monter l'onduleur

### AVERTISSEMENT

Avant d'installer l'onduleur, la batterie doit être correctement installée.

### 3.1. Monter l'onduleur sur la batterie



## 04 Connexions électriques

### AVERTISSEMENT

Avant d'effectuer la connexion électrique, l'interrupteur PV et les disjoncteurs CA et BAT doivent être désactivés et ne peuvent pas être réactivés.

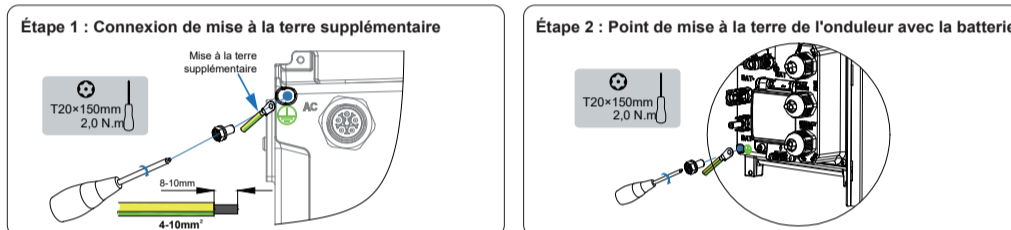
### DANGER

Protéger chaque onduleur avec un disjoncteur de réseau et de secours individuel afin de garantir que l'onduleur peut être déconnecté en toute sécurité.

### REMARQUE !

Voir le schéma de câblage du système pour obtenir des informations détaillées sur le câblage du système.

### 4.1. Connexion de mise à la terre

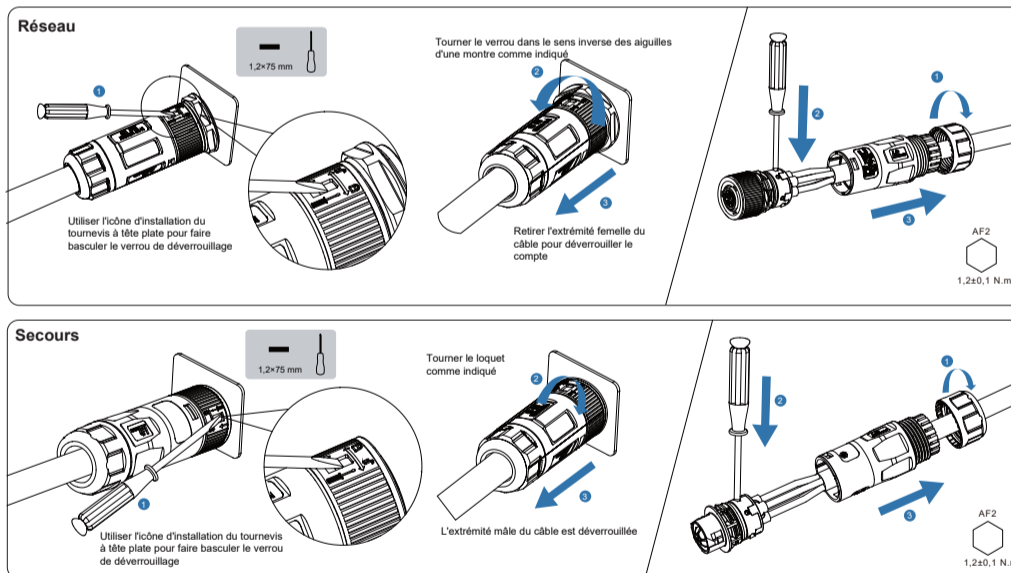


02

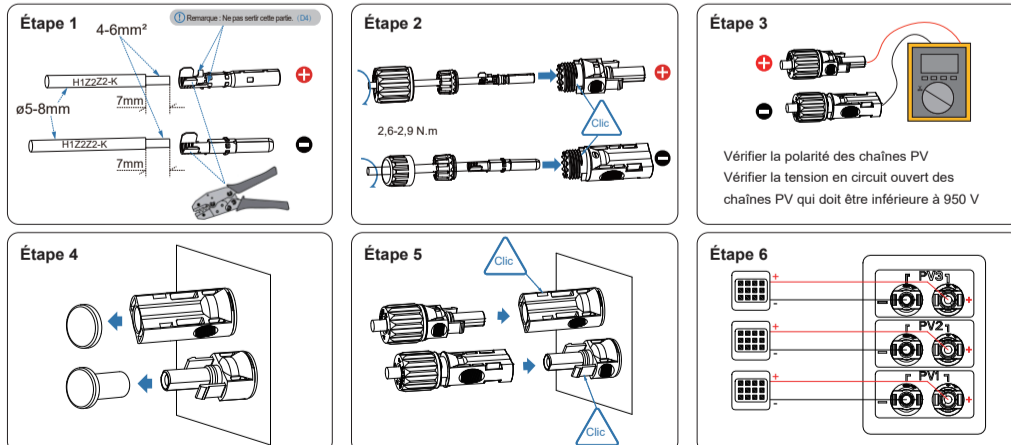
### REMARQUE !

Ne pas installer le connecteur de réseau et de secours sur l'onduleur.

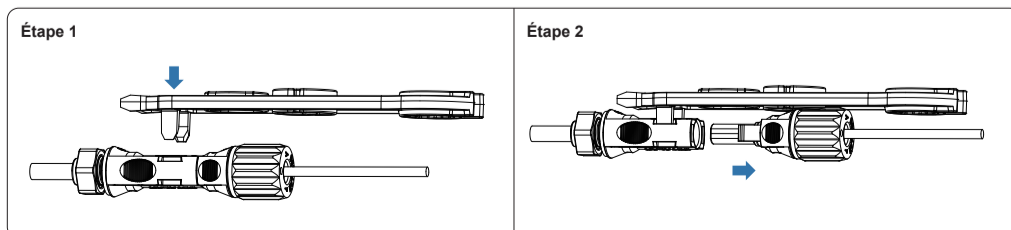
### 4.3. Démontez le connecteur de réseau et de secours



### 4.4. Connexion PV



### 4.5. Démontez les connecteurs PV



04

#### 4.6. Connexion de la batterie à l'onduleur

##### ⚠ DANGER

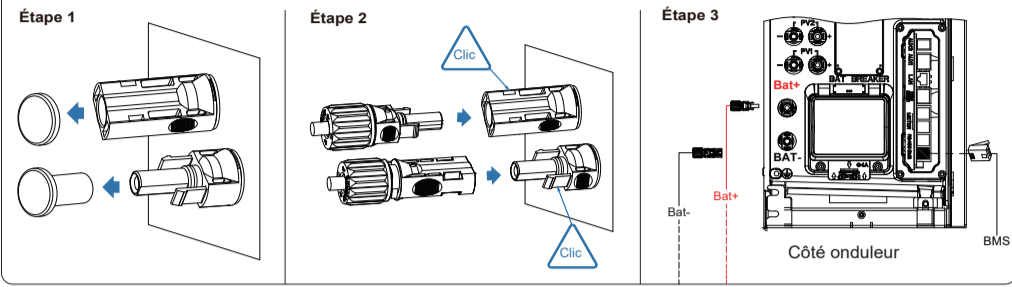
Danger de mort dû à un court-circuit de la batterie.  
 Tout contact avec la connexion de court-circuit de la batterie peut entraîner la mort ou des blessures fatales dues à un choc électrique et à une libération massive d'énergie.

- Déclencher le disjoncteur de la batterie situé en bas à gauche de l'onduleur ;
- Déclencher le disjoncteur de la batterie ;
- Connecter toutes les deux extrémités d'un câble d'alimentation de la batterie avant de connecter le câble d'alimentation suivant afin d'éviter tout court-circuit entre les câbles positif et négatif de l'alimentation de la batterie.

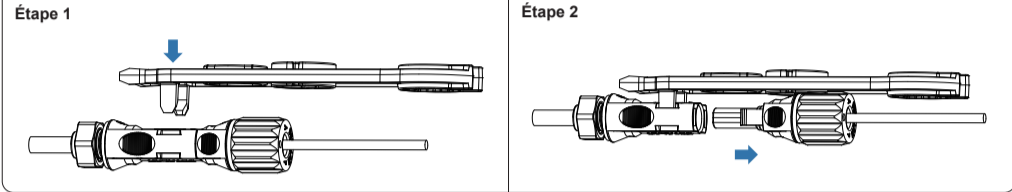
##### REMARQUE !

Utiliser le câble d'alimentation de 10 mm<sup>2</sup> fourni par le fabricant pour relier l'onduleur à la batterie.

#### Connexion BAT pour l'onduleur et la batterie en série

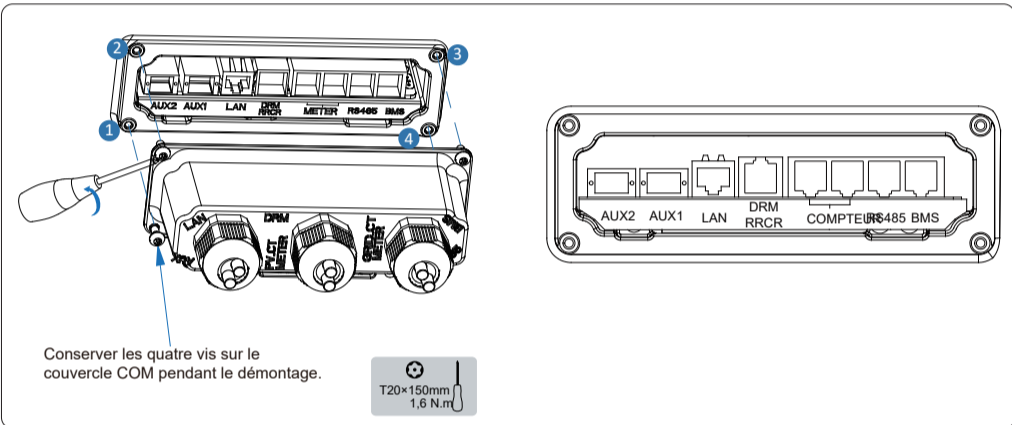


#### Démonter les connecteurs BAT



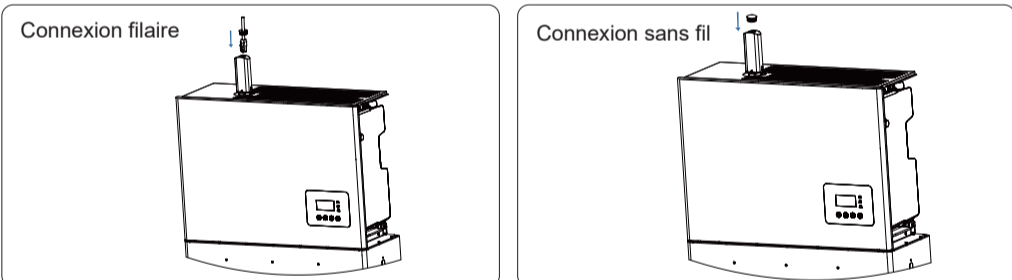
### 05 Connexion de communication

#### 5.1. Connexion AUX / LAN / DRM&RRCR / Compteur / RS485 / BMS

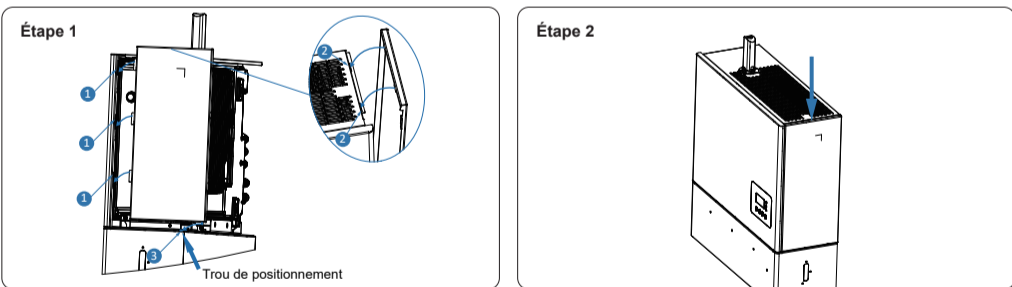


05

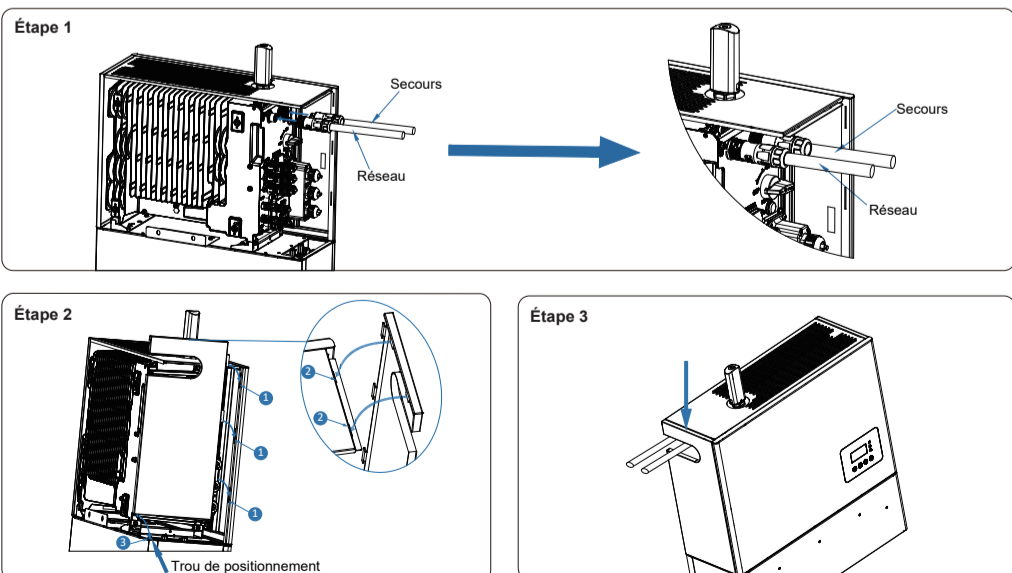
#### 6.3. Connexion Ethernet (en option)



#### 6.4. Monter le couvercle droit

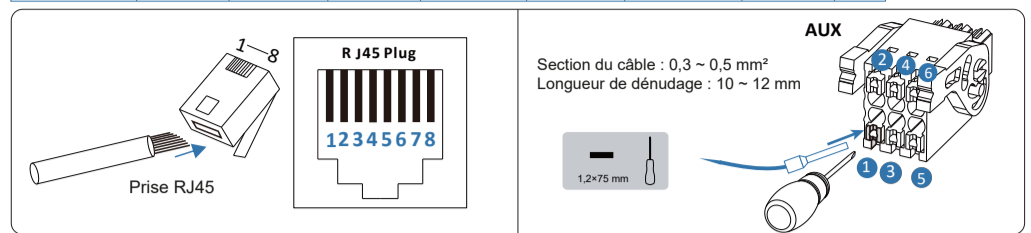


#### 6.5. Connecter le connecteur de réseau et de secours et monter le cache-câble

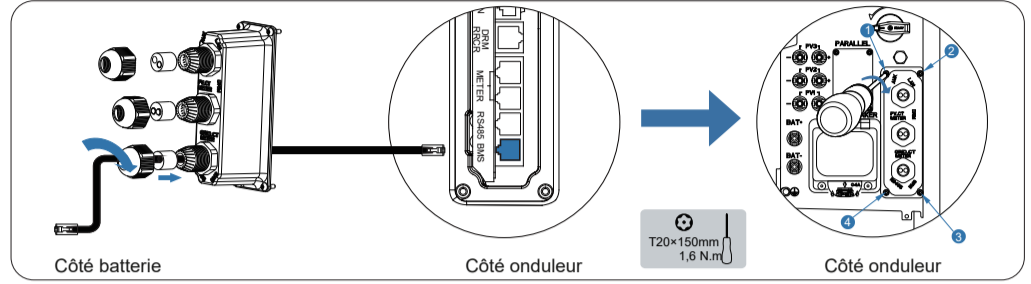


07

ARTICLE	Número	1	2	3	4	5	6	7	8
BMS	NC	RS 485-A4	NC	CAN1_H	CAN1_L	NC	RS 485_B4	NC	
RS485	12V	DEBUG_RXD_COM	Mise à la terre	RS 485_B5	RS 485_A5	NC	DEBUG_TXD_COM	NC	
COMPTEUR	NC	NC	RS485_A7	NC	NC	RS 485_B7	NC	NC	
DRM	DRED 1/5	DRED 2/6	DRED 3/7	DRED 4/8	REF GEN/0	COM LOAD/0	NC	NC	
RRCR	K1	K2	K3	K4	3.3 V	NC			
AUX 1	DO1_NO	DO1_COM	DO1_NC	DI_négatif	DI_positif	Mise à la terre			
AUX 2	DO2_NO	DO2_COM	DO2_NC	DI_négatif	DI_positif	Mise à la terre			

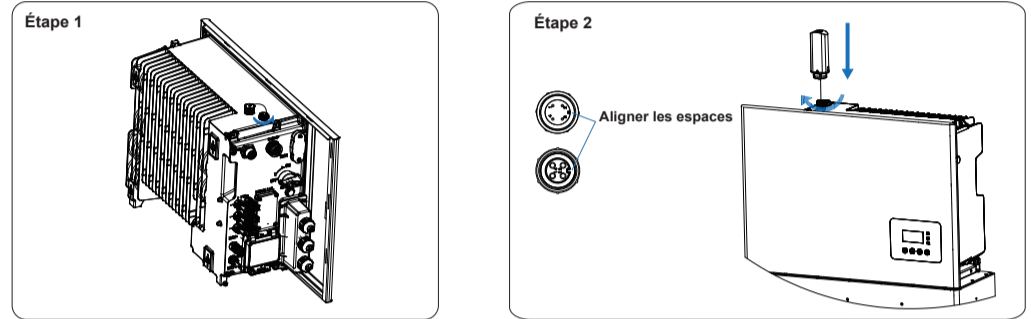


#### 5.2. Câblage des câbles de communication entre l'onduleur et la batterie (BMS)

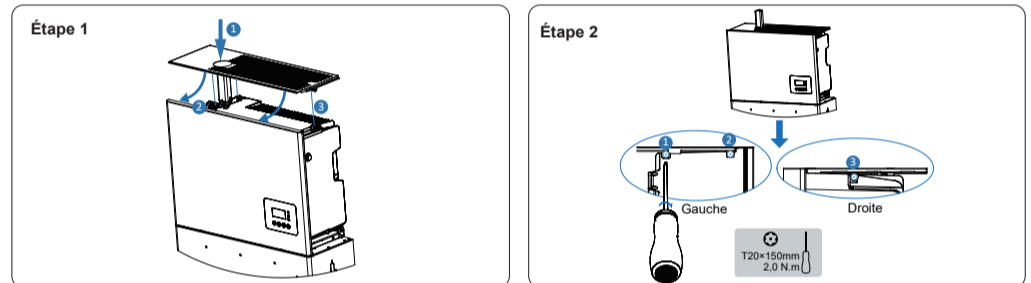


### 06 Monter les couvercles de l'onduleur (installés sur la batterie)

#### 6.1. Monter le module Wi-Fi



#### 6.2. Monter le couvercle supérieur



06

### 07 Mise en service

##### ⚠ AVERTISSEMENT

Ne jamais mettre l'appareil sous tension sans une installation et une connexion électrique correctes et fiables.

Suivre les étapes de la mise en service dans le GUIDE ET RAPPORT DE MISE EN SERVICE pour télécharger l'application et il comprend également les étapes pour télécharger l'application et enregistrer un compte, mettre sous tension le produit, configurer le module Wi-Fi, définir les paramètres du système et faire fonctionner le système.  
 Une fois la mise en service terminée, veuillez soumettre le rapport de mise en service.

### 08 Procédure de mise sous tension/hors tension du système de stockage d'énergie

#### 8.1. Procédure de mise sous tension du système

- 1) Enclencher le disjoncteur de la batterie qui se trouve en bas à gauche de l'onduleur.
- 2) Enclencher l'interrupteur PV (s'il y en a un) sur le côté gauche de l'onduleur.
- 3) Enclencher les disjoncteurs de toutes les batteries.
- 4) Appuyez longuement sur les boutons d'alimentation de la batterie pendant 3 secondes.
- 5) Enclencher le disjoncteur CA entre le port réseau de l'onduleur et le réseau.
- 6) Enclencher le disjoncteur CA entre le port de secours de l'onduleur et les charges.
- 7) Enclencher le disjoncteur CA (s'il y en a un) entre l'onduleur PV et le réseau.

#### 8.2. Procédure de mise hors tension du système

- 1) Déclencher le disjoncteur CA entre l'onduleur et les charges.
- 2) Déclencher l'interrupteur PV (s'il y en a un) sur le côté gauche de l'onduleur.
- 3) Déclencher l'interrupteur PV entre la chaîne PV et l'onduleur s'il y en a un.
- 4) Appuyez brièvement sur le bouton d'alimentation de la batterie.
- 5) Couper les disjoncteurs de toutes les batteries.
- 6) Déclencher le disjoncteur de la batterie qui se trouve en bas à gauche de l'onduleur.
- 7) Déclencher le disjoncteur CA entre l'onduleur et le réseau.

Voir le guide de mise en service pour mettre en service ce système de stockage d'énergie !

08